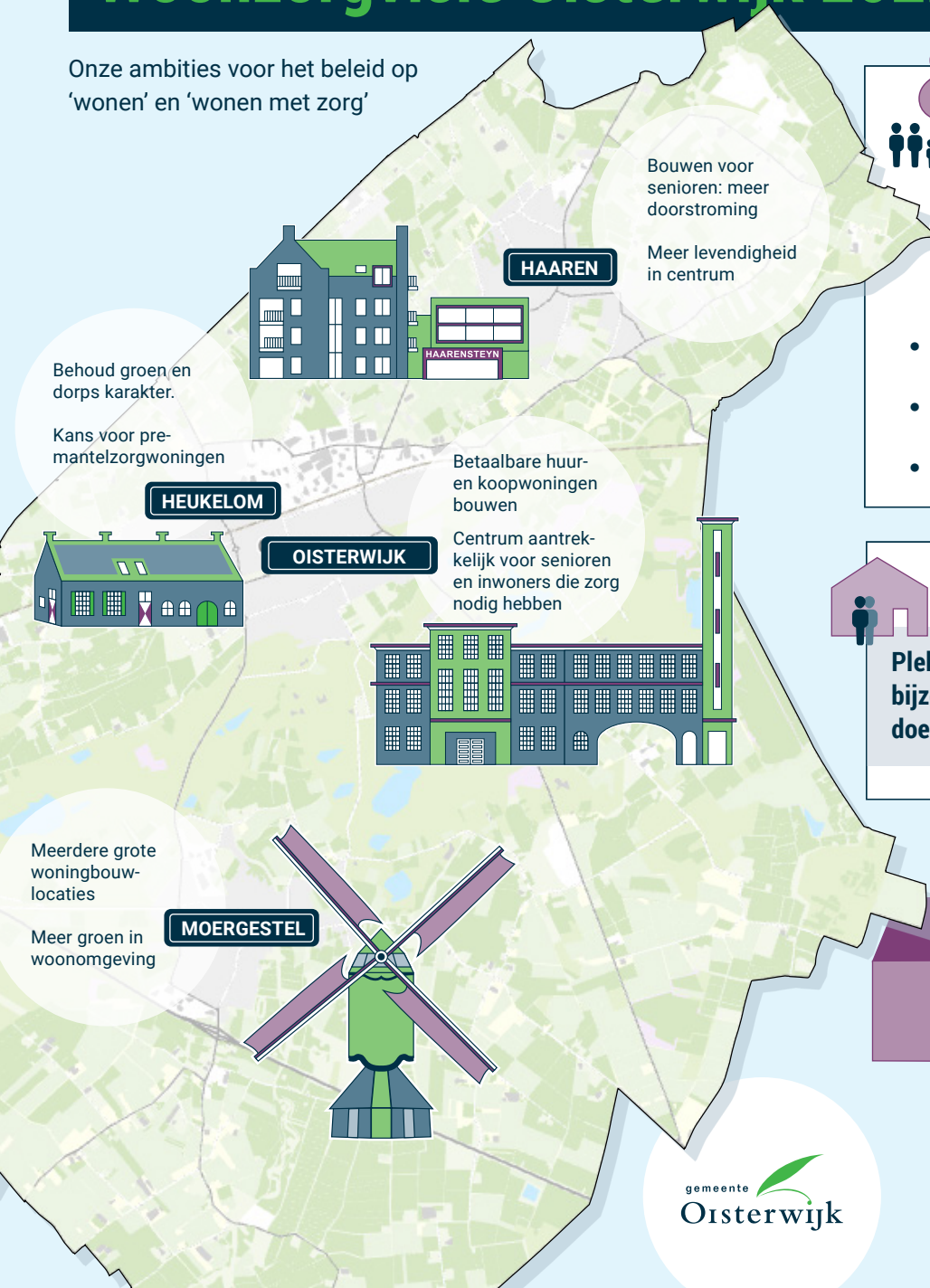


Woonzorgvisie Oisterwijk 2022-2027

Onze ambities voor het beleid op 'wonen' en 'wonen met zorg'



Gemixte, groene wijken voor inclusieve samenleving

- Omgeving nodigt uit voor ontmoeten en bewegen
- Gemixte wijken (qua bewoners en woningen)
- Klimaatadaptatie stimuleren

Plek bieden aan bijzondere doelgroepen

Volgende huisvesting voor:

- Uitstroom beschermd wonen en maatschappelijke opvang
- Mensen met urgentie
- Vergunninghouders
- Arbeidsmigranten
- Woonwagenbewoners

Prettig wonen voor mensen met zorgvraag

- Geclusterde woningen voor ouderen
- Meer mogelijkheden voor mantelzorg
- Uitstroom van Beschermd Wonen verbeteren

Woningen bouwen op natuur-inclusieve wijze

- Bouw van 1.500 woningen in tien jaar, voor mensen uit de gemeente Oisterwijk en daarbuiten
- Bouwen aan de rand van de kern: wonen in het groen en betaalbaar
- Continue bouwstroom (150 woningen per jaar)

75% betaalbaar

35% sociaal (waarvan minstens 25% huur)

Nieuwbouw: betaalbaar en gericht op doorstroming

- Vooral voor starters en senioren
- Zelfbewoningsplicht en antispeculatiebeding
- Goede slaagkansen in sociale huur

Woningen van duurzame kwaliteit

- Nieuwe woningen maken in leegstaand vastgoed
- Nieuwbouw is:
 - Minimaal 50 m² groot
 - Bijna energieneutraal en aardgasloos
 - Bewoonbaar voor inwoners die zorg nodig hebben